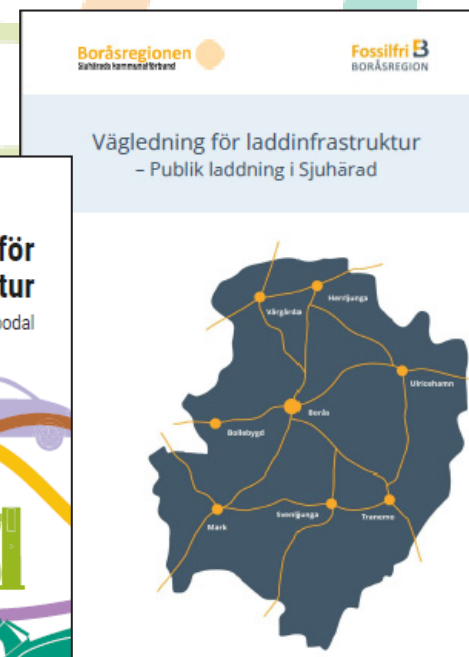


Vägledning för laddinfrastruktur i Fyrbodal och Sjuhärad - publik laddning



Linnea Hedin

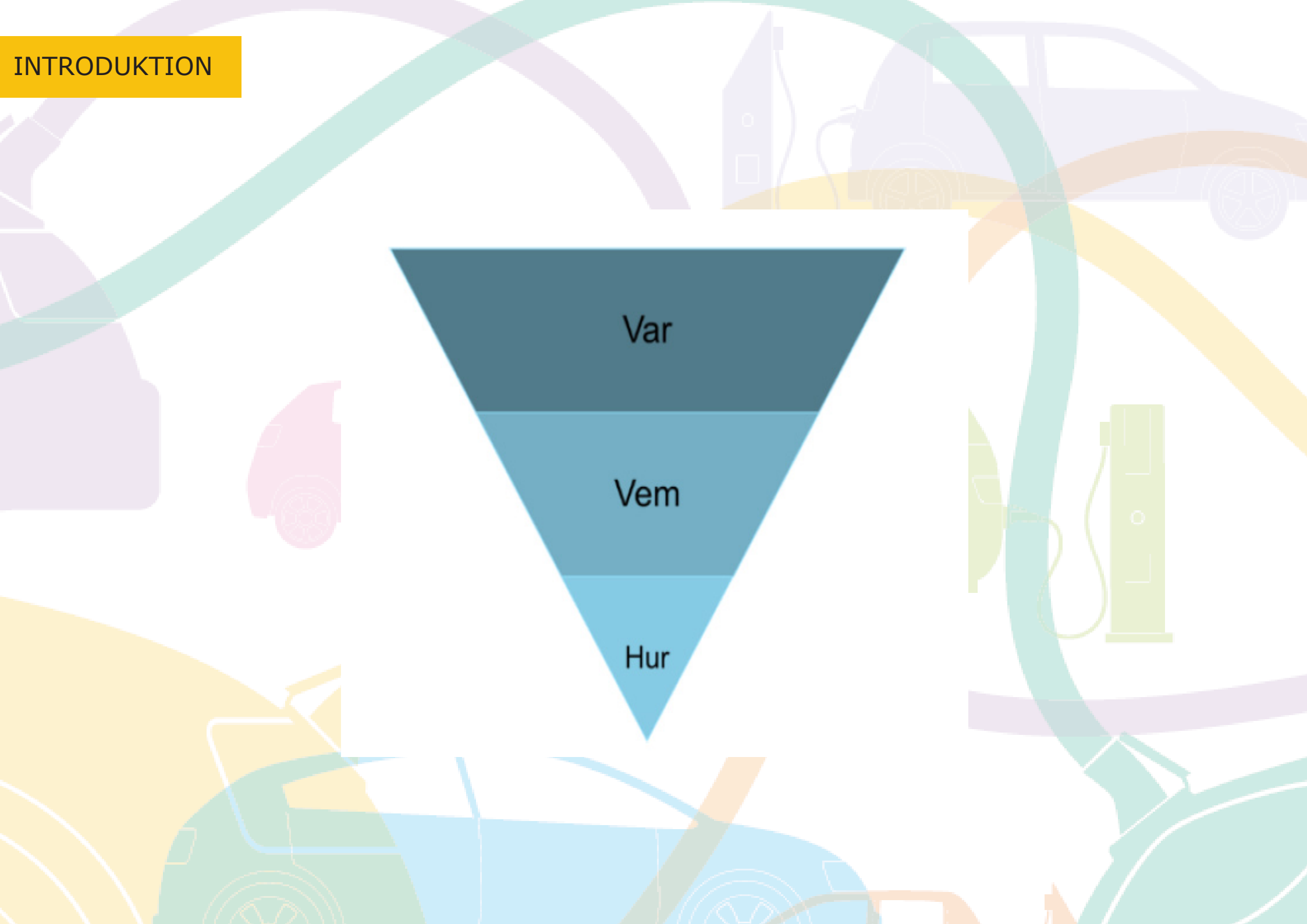
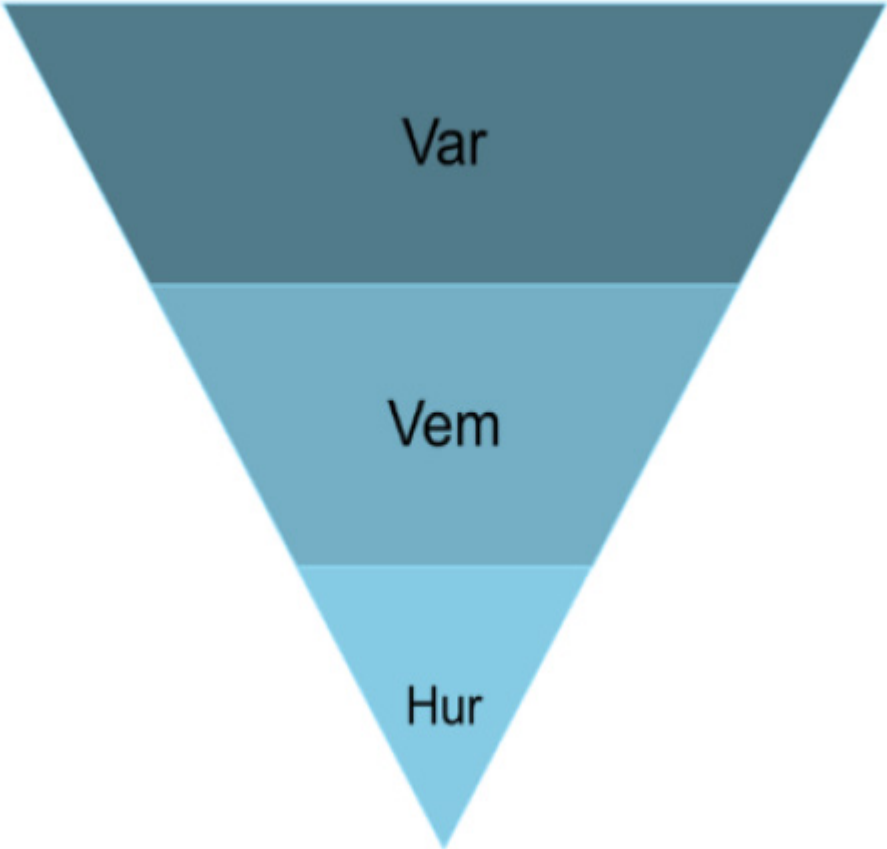
linnea.hedin@tengbom.se

Tengbom

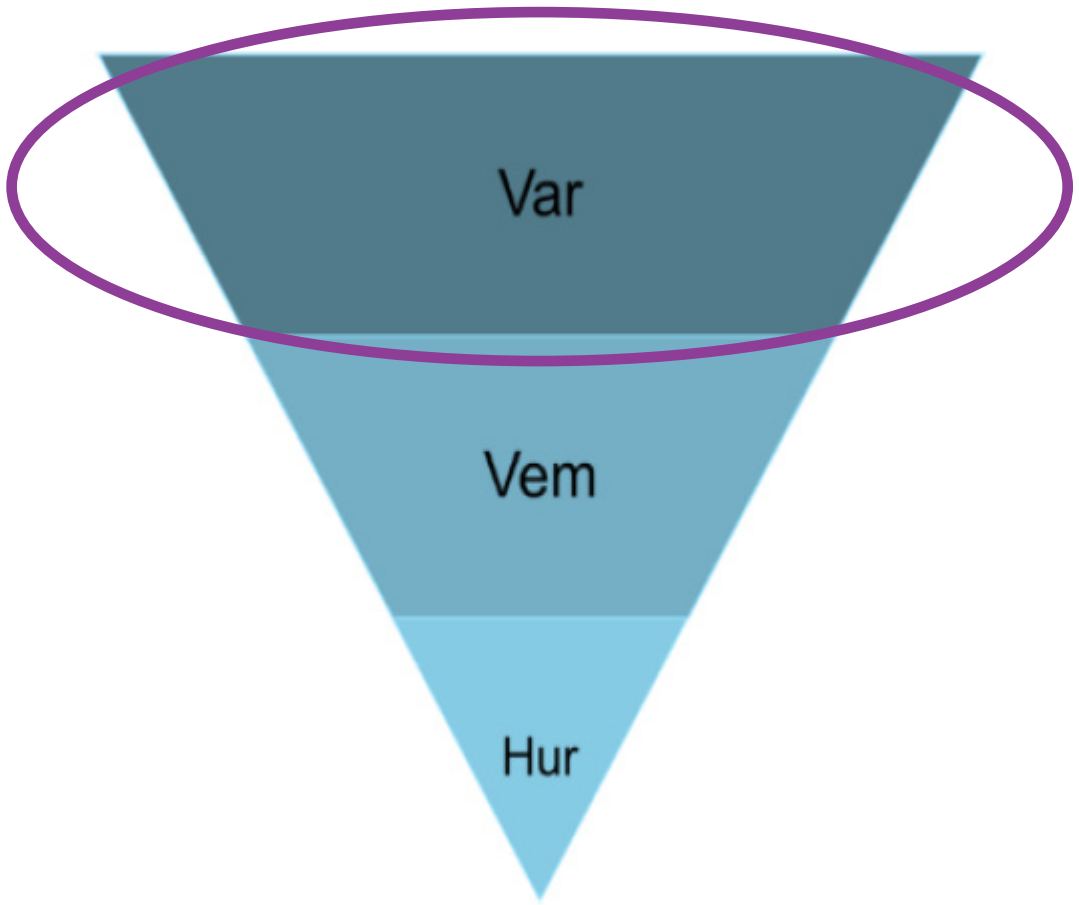
- Utgångspunkt att förenkla för kommunerna i arbetet med publik laddinfrastruktur.
- Inspiration från Skaraborg men med fokus på endast elfordon.



INTRODUKTION



INTRODUKTION



Workshop med samtliga kommuner

- Gemensam kunskapsbas
- Fånga upp frågeställningar från kommunerna
- Tillsammans identifiera VAR?
- Agera "sambandcentral"

The screenshot displays a digital workshop interface for a community planning project. The interface is titled "Munkedal" and includes a "Facilitator" role and a "Share" button. The main content is organized into several sections:

- Kultur:** 1 Munkedal, 2 Hällevadholm, 3 Hedekas, 4 Kulturhuset.
- Kulturmiljö:** 5 Munkedals Folkets park, 6 Munkedals Folkets hus, 7 Hällevadsholms Folkets hus.
- Evenemang? Var?:** 8 Munkedals IF, 9 Hedekas IF, 10 Svarteborg FK, 11 Skogsvallen (ishall).
- Badplatser:** 12 Sännesjön, 13 Kalltorpevattnet, 14 Gärvik, 15 Sättkällan.
- Naturområden:** 16 Kinneställ, 17 Nerrestadslinjen, 18 Skottfältet, 19 Kustström, 20 Vågslätters boskog, 21 Bohusleden, 22 Örneshöjden, Munkedal, 23 Kvarneden, Hedekas, 24 Toppströget, Dingle, 25 Träbenneberget och Flaggberget, Torrey.
- Cycling:** 26 Solvården, Hedekas, 27 Svanborgsgrunden, Svareborg, 28 Velvården, Munkedal.
- Pedling:** 29 Kanotcentralen.
- Fiske?:** 30 Munkedals torg, 31 Låg och Polstretus, Hällevadholm.
- Handel:** 31 Låg och Polstretus, Hällevadholm.
- Pareringsplatser:** (No specific items listed).
- Hotell och campingar och andra anläggningar:** (No specific items listed).

On the right side, there is a map titled "STRATEGI FÖR LADON/BASTRUKTUR" and "MUNKEDALS KOMMUN". Below the map, there are four satellite images of different areas: Munkedal, Dingle, Hällevadholm, and Hedekas. The interface also features a sidebar with navigation icons and a bottom toolbar with zoom controls.

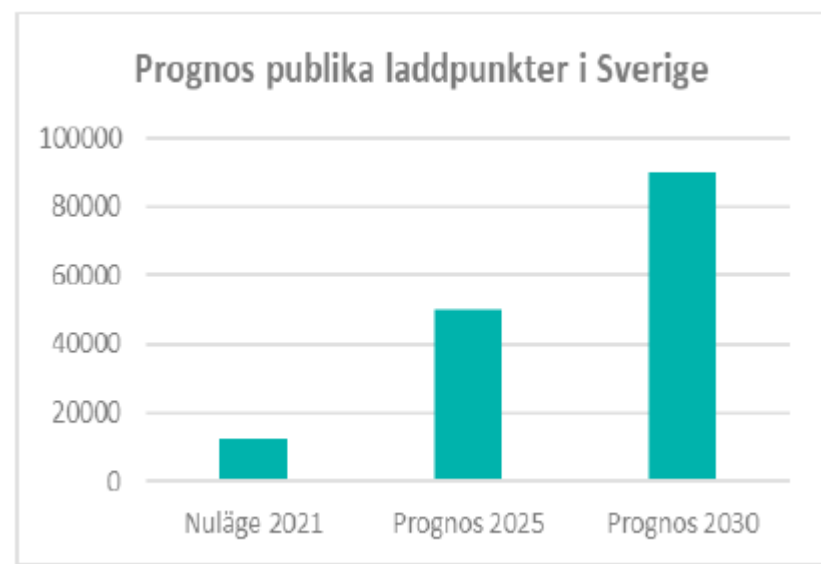
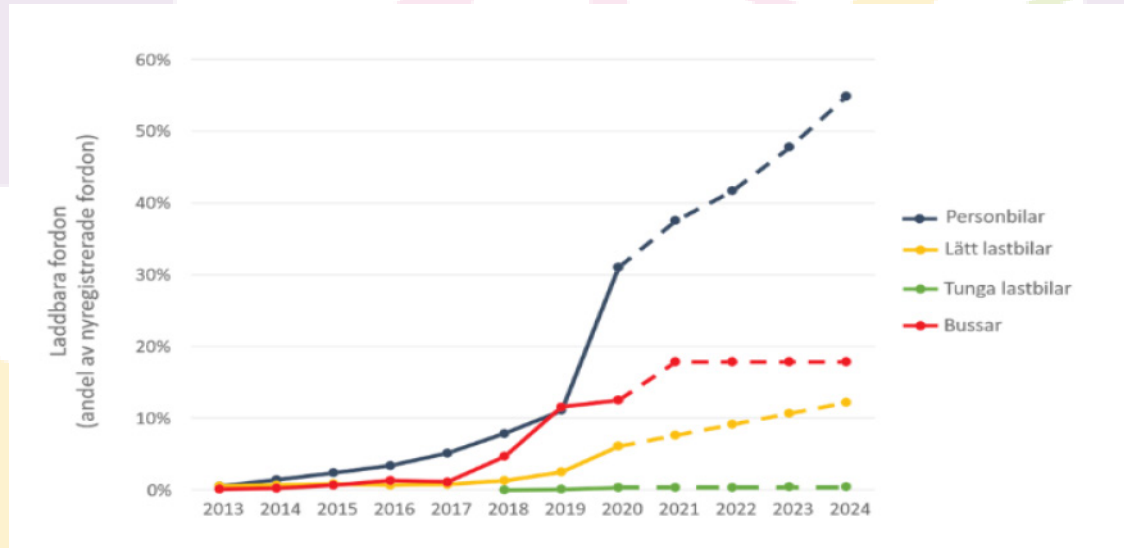
Vägledningen

- Grund för ställningstaganden i kommunen
- Fri att återanvända och göra till "sin"

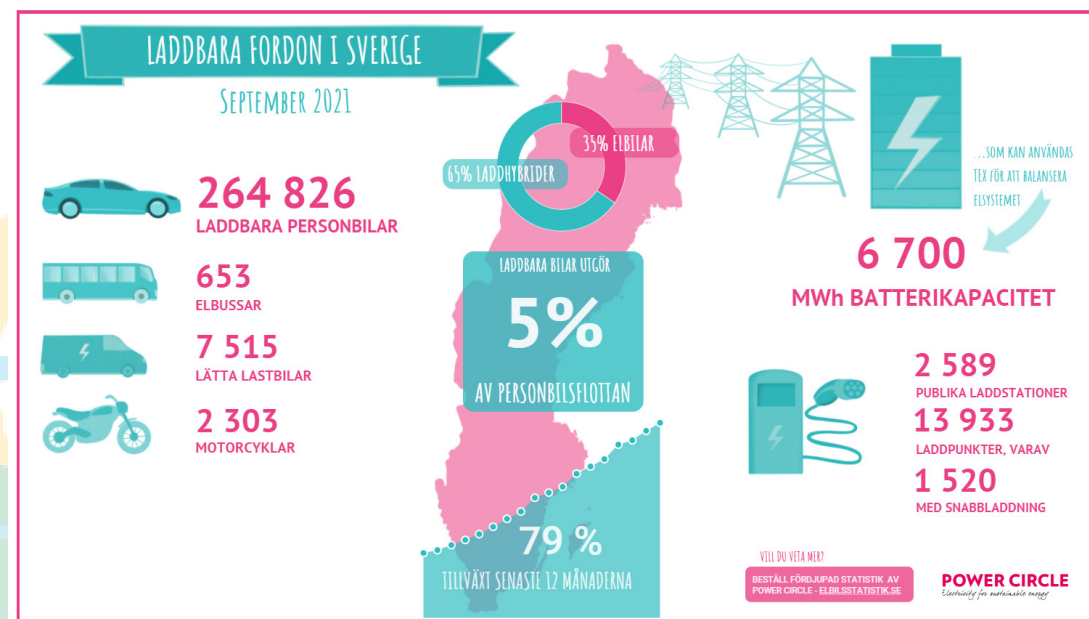
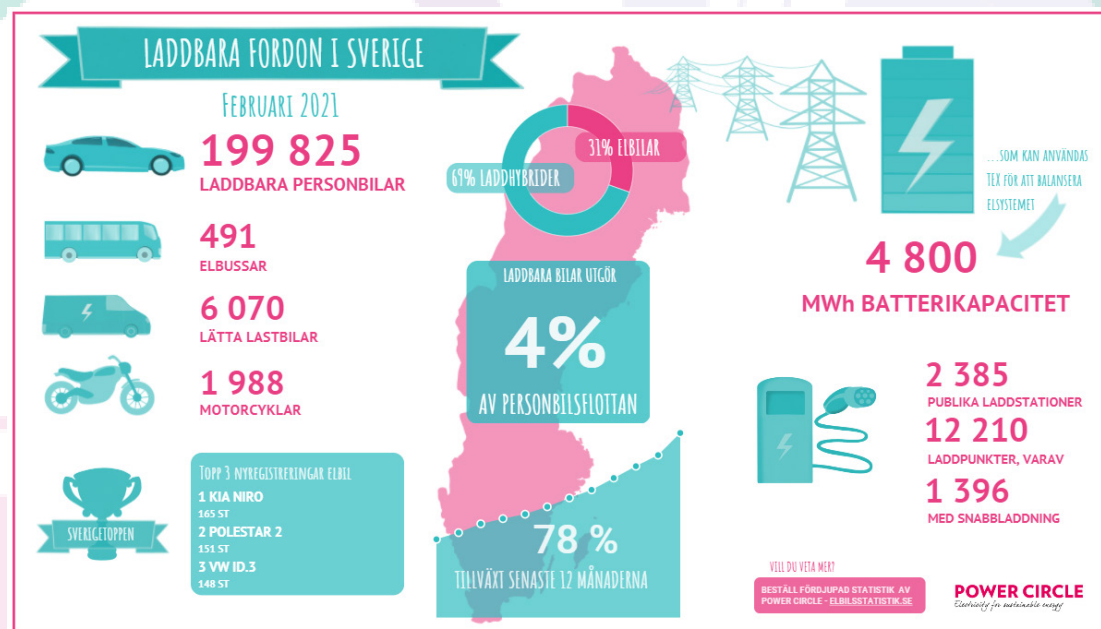


Förutsättningar

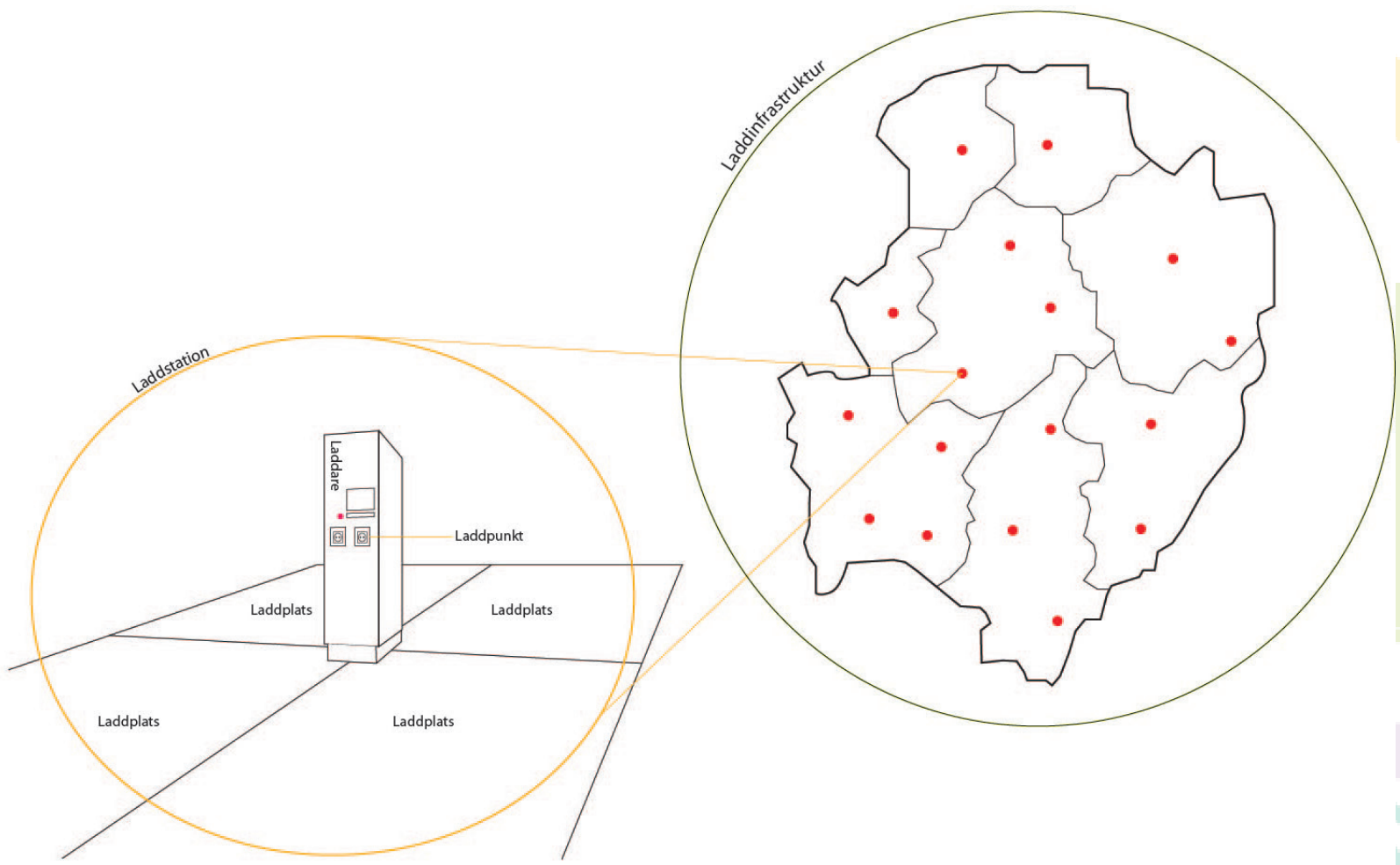
- Prognoser
- Elbilsförsäljning = behov av laddpunkter



Utveckling



Begrepp



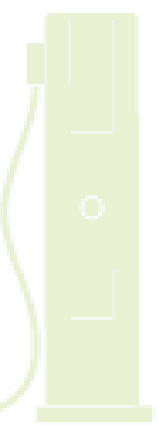
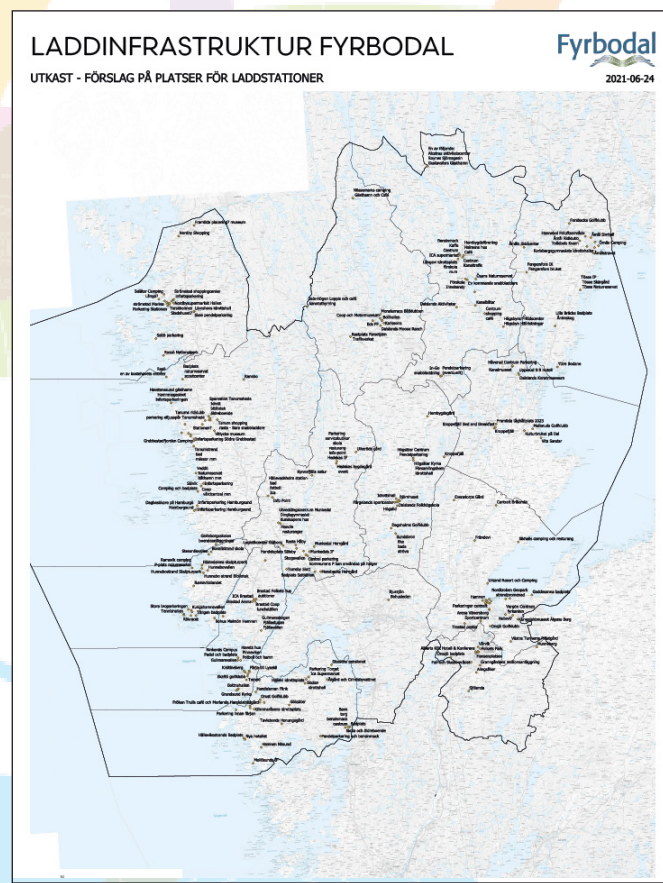
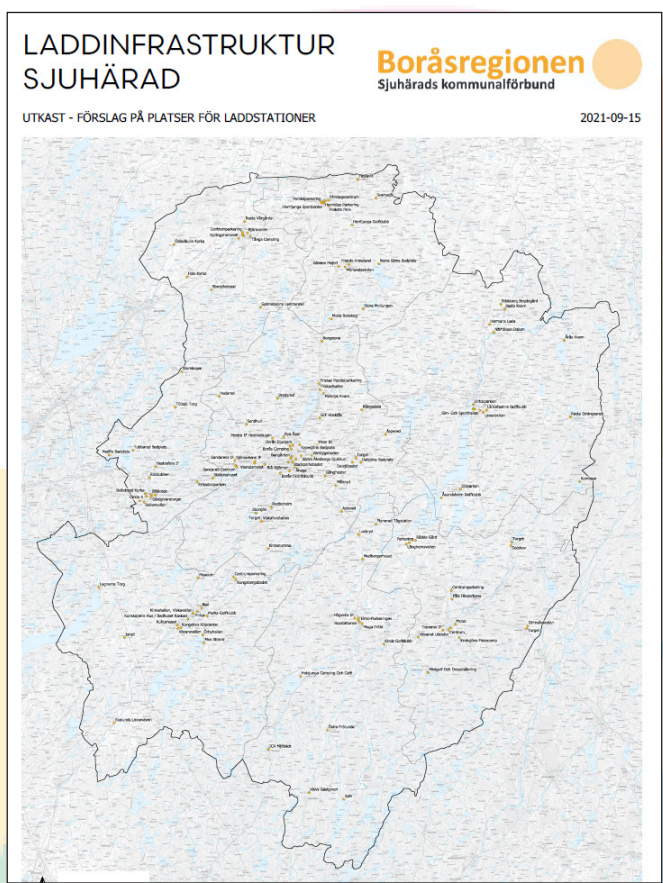
Lagkrav

Sedan maj 2020 gäller ny lagstiftning för tillgång till laddinfrastruktur enligt plan- och bygglagen. Lagen i sin helhet finns i Bilaga 1. Den innebär:

- Krav på att nya bostadshus med fler än 10 parkeringsplatser, i byggnaden eller på tomten, ska ha ledningsinfrastruktur (förberedelse med tomrör eller liknande) till alla parkeringsplatser. Byggnader som inte är bostadshus och som har fler än 10 parkeringsplatser i byggnaden eller på tomten ska ha ledningsinfrastruktur till 20 % av parkeringsplatserna och minst en laddningspunkt för elfordon.
- Retroaktiva krav som innebär att uppvärmda byggnader som inte är bostadshus och som har fler än 20 parkeringsplatser i byggnaden eller på tomten ska ha minst en laddningspunkt för elfordon senast 1 januari 2025.

VAR?

- Platsen är välbesökt...
- ...besökaren stannar tillräckligt länge...
- ...har rest tillräckligt långt för att laddning ska ses som ett behov för både elbilar och laddhybrider.



Kommunens roll

- Olika roller har olika uppdrag
- Utförare
 - sätter upp publika laddstationer
- Möjliggörare
 - marknadsföring och markakupplåtelse
- Åskådare
 - endast arbete med laddinfrastruktur utifrån kommunen som organisation

Exempel

- Nyttjanderättsavtal
- Affärsmodell
- Ägandeskap
- Betalning
- Skötsel
- Finnansiering

Exempel 5: Eskilstuna, kombinerad publik och icke-publik

Affärsmodell - Ett kommunalt bolag och kommunen delar på ägandeskapet av publik och icke-publik laddinfrastruktur. Kommunala bolaget driftar och en extern operatör sköter betalningen.

Ägandeskap - Kommunalt energibolag äger publika laddstolpar. Kommunen äger icke-publika laddstolpar.

Betalning - En extern operatör har hand om betalning. För icke-publik laddning som används av kommunal fordonsflotta under dagtid finns det också en betalösning från operatören. Dessa laddstolpar är icke-publika under dagen och man behöver inte betala för laddningen. Under kvällen kan de användas av allmänheten och då kostar laddningen precis som på andra publika platser.

Skötsel - Det kommunala energibolaget står för skötsel och operatören sköter kundtjänst.

Finansiering - Extern operatör.

Fördelar: kommunen behåller varumärket och kommunala fordon kan använda publika laddstolpar. Bra med extern kundtjänst. Ekonomin blir mycket bättre genom multisystem.

Nackdelar: kommunalt energibolag står för skötsel som kräver resurser.

Tankar

- Strategierna har förändrats
-från centralt och synligt till samhällsplanering
- Närheten till Norge har drivit utvecklingen
- Ökat privat intresse
- Det finns många vägar att gå

